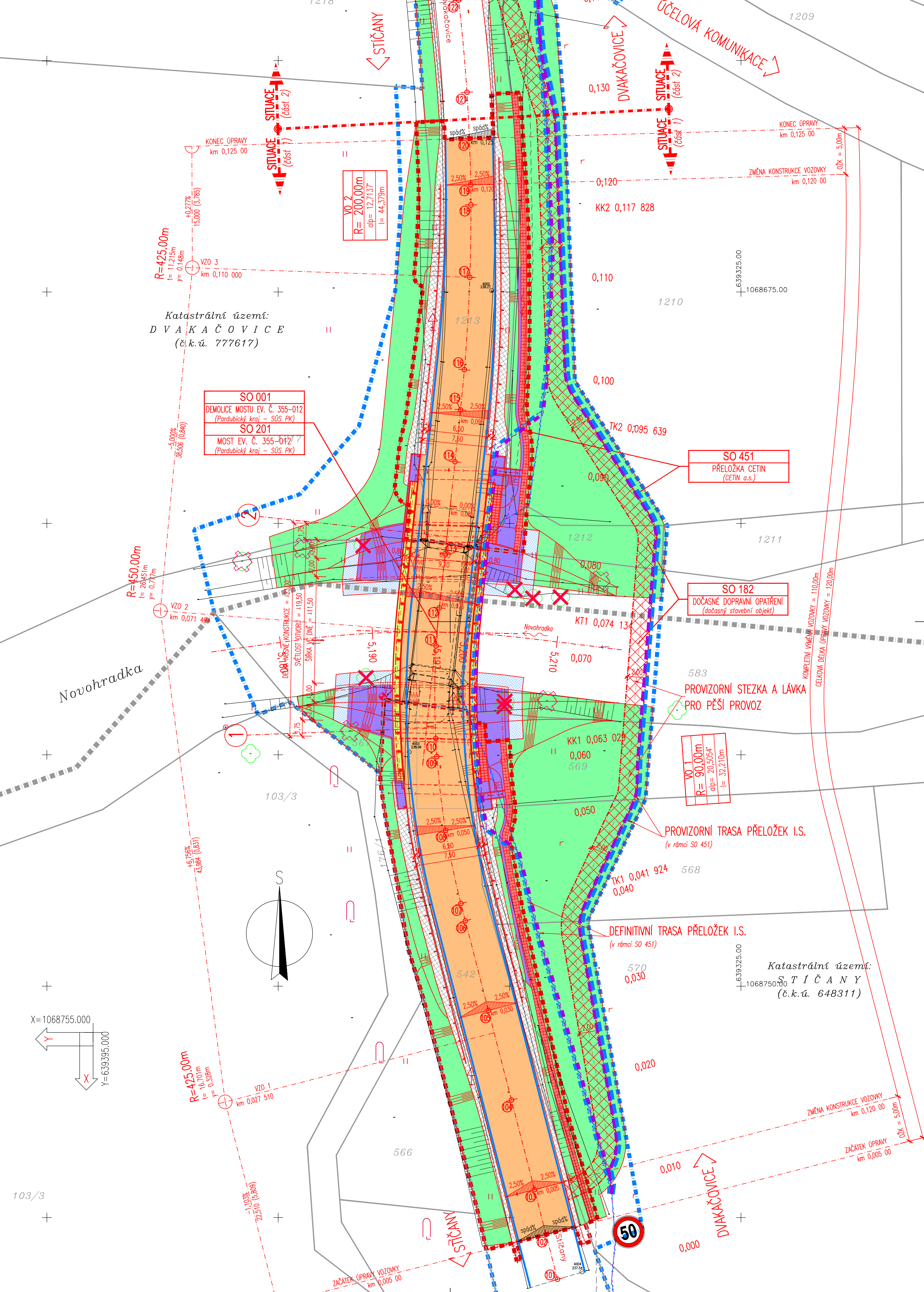
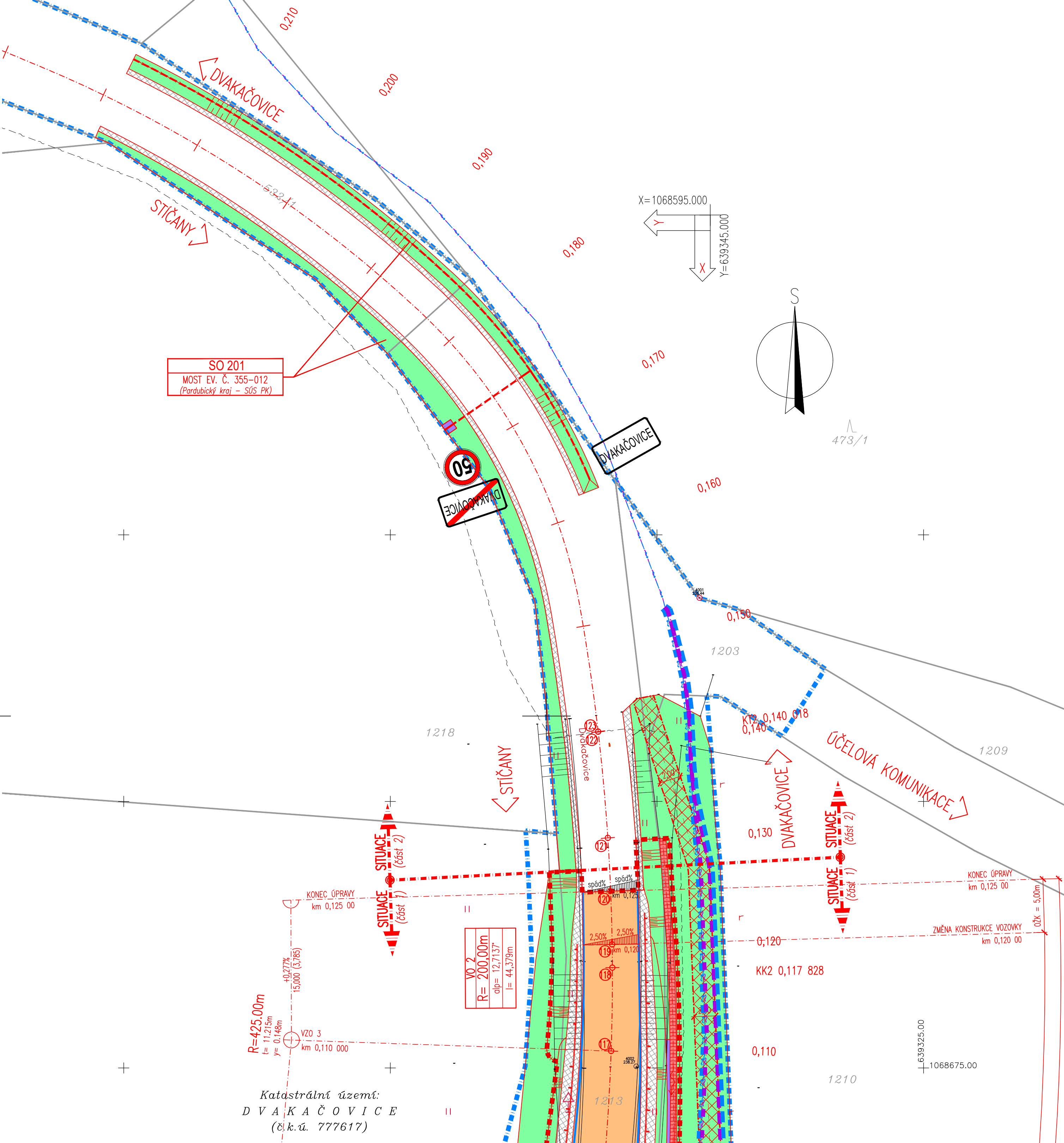


SITUACE (část 1)
1 : 250



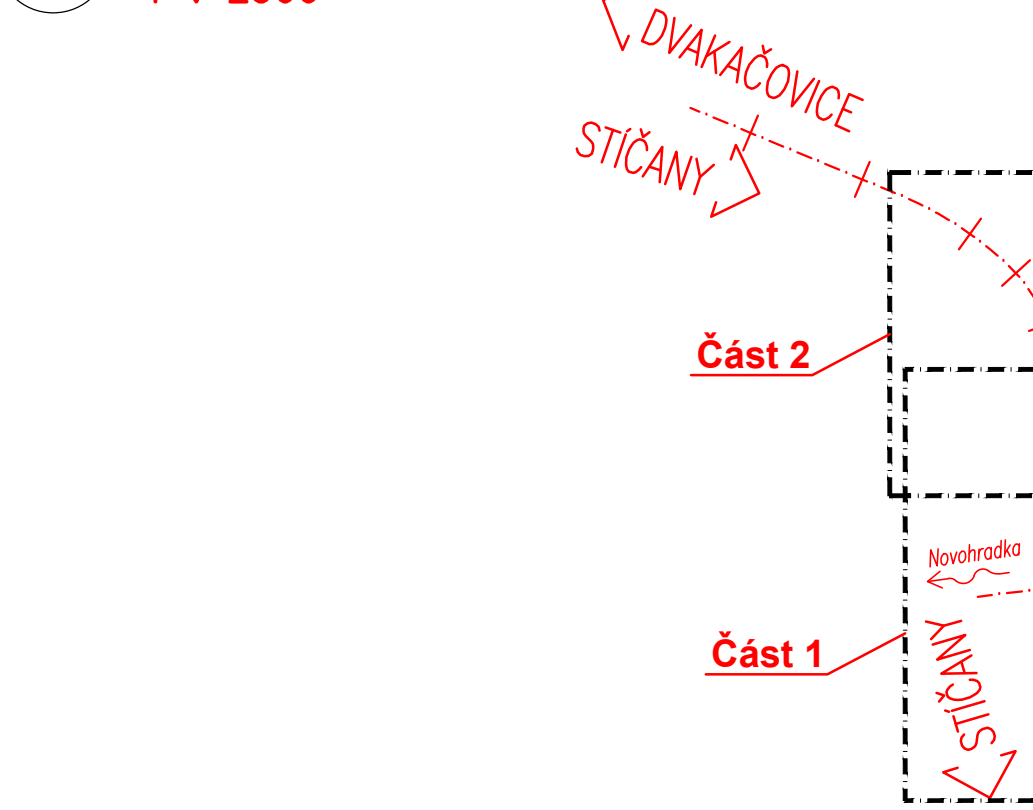
SITUACE (část 2)
1 : 250



- LEGENDA STÁVAJÍCÍCH INŽENÝRSKÝCH SÍTÍ:
- NEPROVOZOVANÉ SÍTĚ SPOLEČNÉHO VEDENÍ – Cetin a.s.
 - SÍŤOVÉ KABELOVÉ VEDENÍ NN PODZEMNÍ – Cetin a.s.
 - SÍŤOVACÍ VEDENÍ PODZEMNÍ – Cetin a.s.
 - SÍŤOVACÍ VEDENÍ PODZEMNÍ – Cetin a.s. (záměrný průběh optického kabelu, RPE trasy dle soustavy optického a metalického kabelu)
- LEGENDA NAVRHOVANÝCH INŽENÝRSKÝCH SÍTÍ:
- SO 451: SÍŤOVÉ VEDENÍ NN PODZEMNÍ – Cetin a.s.
 - SO 451: SÍŤOVACÍ VEDENÍ PODZEMNÍ – Cetin a.s.
- LEGENDA PROVIZORNÍCH TRAS INŽENÝRSKÝCH SÍTÍ:
- SO 451: SÍŤOVÉ VEDENÍ NN PODZEMNÍ – Cetin a.s.
 - SO 451: SÍŤOVACÍ VEDENÍ PODZEMNÍ – Cetin a.s.

- SEZNAM STAVEBNÍCH OBJEKTŮ:
- SO 001 – DEMOLICE MOSTU EV. Č. 355-012
 - SO 182 – DOČASNÉ DOPRAVNÍ OPATŘENÍ
 - SO 201 – MOST EV. Č. 355-012
 - SO 451 – PŘELOŽKA CETIN

SITUACE (klad listů)
1 : 2500



sfdi
STÁTNÍ FOND DOPRAVNÍ
INFRASTRUKTURY

REKONSTRUKCE SILNICE JE SPOLUFINANCOVÁNA
ZE STÁTNÍHO FONDU DOPRAVNÍ INFRASTRUKTURY

- LEGENDA – STÁVAJÍCÍ STAV:
- STÁVAJÍCÍ STAV – BUDOVY
 - STÁVAJÍCÍ STAV – BUDOVY
 - HRANICE PARCELE DLE KATASTRÁLNÍ MAPY
 - HRANICE KATASTRÁLNÍCH OZEMÍ
 - PARCELNÍ ČÍSLO DLE KATASTRÁLNÍ MAPY
- LEGENDA – NAVRHOVANÝ STAV:
- NAVHROVANÝ STAV
 - SNÍŽENÝ OBRUBNÍK NA 20mm
 - NAVHROVANÁ ULIČNÍ VPUSŤ
 - OCHRANA STROMŮ (dle ČSN 83 9061)
 - STROMY URČENÉ K ODBRÁNÍ (kácení vzrostlé keřové zeleně)
- LEGENDA ZÁBORŮ STAVBY:
- DOČASNÝ ZÁBOR STAVBY (= OBVOD STAVENISŤE)
 - TRVALÝ ZÁBOR STAVBY
 - HRANICE BPEJ
 - KÓD BPEJ
- LEGENDA POKRYTÍ:
- STÁVAJÍCÍ KONSTRUKCE
 - ASFALTO-BETONOVÁ VOZOVKA
 - KAMENNÉ DLÁŽBY DO BETONOVÉHO LŮŽE
 - TĚŽKÁ KAMENNÁ ROVNANINA S VYKLINOVÁNÍM SPAR
 - ŽB. MONOLITICKÉ ŘÍMSY NA MOSTĚ
 - ODVODNĚNÍ KOMUNIKACE – ZPEVŇOVÁNÍ PŘÍKOPŮ, SKLIZKY
 - NEZPEVNĚNÉ KRAJNICE
 - OHYMOVÁNÍ A OSETÍ
 - NOVÁ KONSTRUKCE
 - PROVIZORNÍ LÁVKA A STEZKA PRO PĚŠÍ (SO 181)

WYTÝČOVANÉ BODY:

SO 201: OSA KOMUNIKACE II/355:

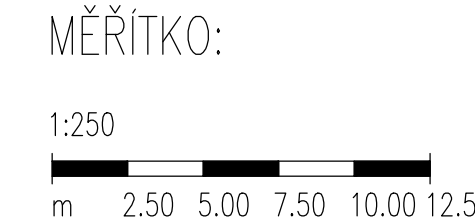
Č.B.:	Y[m]	X[m]	POZNÁMKA:
101	639344.820	1068781.680	
102	639346.065	1068776.637	
103	639347.310	1068771.996	
104	639349.799	1068762.310	
105	639352.289	1068752.625	
106	639354.778	1068742.939	
107	639355.257	1068741.076	
108	639356.914	1068733.175	
109	639357.853	1068725.203	
110	639357.975	1068723.236	
111	639357.977	1068712.241	
112	639357.583	1068709.122	
113	639356.961	1068703.289	
114	639355.900	1068693.346	
115	639355.302	1068687.739	
116	639354.886	1068683.397	
117	639354.292	1068673.416	
118	639354.175	1068665.589	
119	639354.197	1068663.418	
120	639354.374	1068658.422	
121	639354.802	1068653.427	
122	639355.506	1068643.469	
123	639355.508	1068643.451	

SO 182: PROVIZORNÍ STEZKA PRO PĚŠÍ

Č.B.:	Y[m]	X[m]	POZNÁMKA:
901	639343.895	1068772.091	
902	639346.065	1068769.951	
903	639343.855	1068742.671	
904	639337.273	1068729.242	
905	639335.010	1068700.727	
906	639344.918	1068685.250	
907	639346.070	1068656.089	
908	639351.301	1068640.255	

SO 182: PROVIZORNÍ LÁVKA PRO PĚŠÍ

Č.B.:	Y[m]	X[m]	POZNÁMKA:
998	639336.642	1068721.284	
999	639335.454	1068706.331	



SO 201
DUSP, PDPS

SOÚRADNÝ SYSTÉM:	S-JTSK	STUPEŇ:	DUSP, PDPS
VÝŠKOVÝ SYSTÉM:	BpV	ZAK.ČÍSLO:	1903-18-3
KRESLIL:	ING. FRANTIŠEK DOUBRAVSKÝ	ARCHIVNÍ ČÍSLO:	1903
ZPRACOVAL:	ING. FRANTIŠEK DOUBRAVSKÝ	DATUM:	04/2020
TECHNICKÁ KONTROLA:	ING. JAN BURSA	FORMÁT:	10x44
ZODPOVĚDNÝ PROJEKTANT:	ING. JAN BURSA	MĚŘÍTKO:	1 : 250
HLAVNÍ PROJEKTANT:	ING. FRANTIŠEK DOUBRAVSKÝ	ČÍSLO SOUPRAVY:	ČÍSLO PŘÍLOHY:
INVESTOR: SPRÁVA A DOPRAVA SILNIC PARDUBICKÉHO KRAJE	OKRES: CHRUUDIM		D.1.3.3.
AKCE:			
REKONSTRUKCE MOSTU EV. Č. 355-012 DVAKAČOVICE, PD			
OBJEKT: D.1.3. SO 201 – MOST EV. Č. 355-012			
OSAH:			
SITUACE			